

Электротехническое
оборудование
CHINT

0 компании

CHINT – это

Крупнейший китайский
производитель в энергетической и
электротехнической отрасли

CHINA + TOMORROW

CHINA + INTERNATIONAL

CHINA + TECHNOLOGY

— Глобальный производитель
в электротехнической
индустрии

— Поставщик №1 решений
для управления
энергоэффективностью

— Разработчик инновационных
продуктов для генерации
экологически чистой энергии

CHINT

История развития

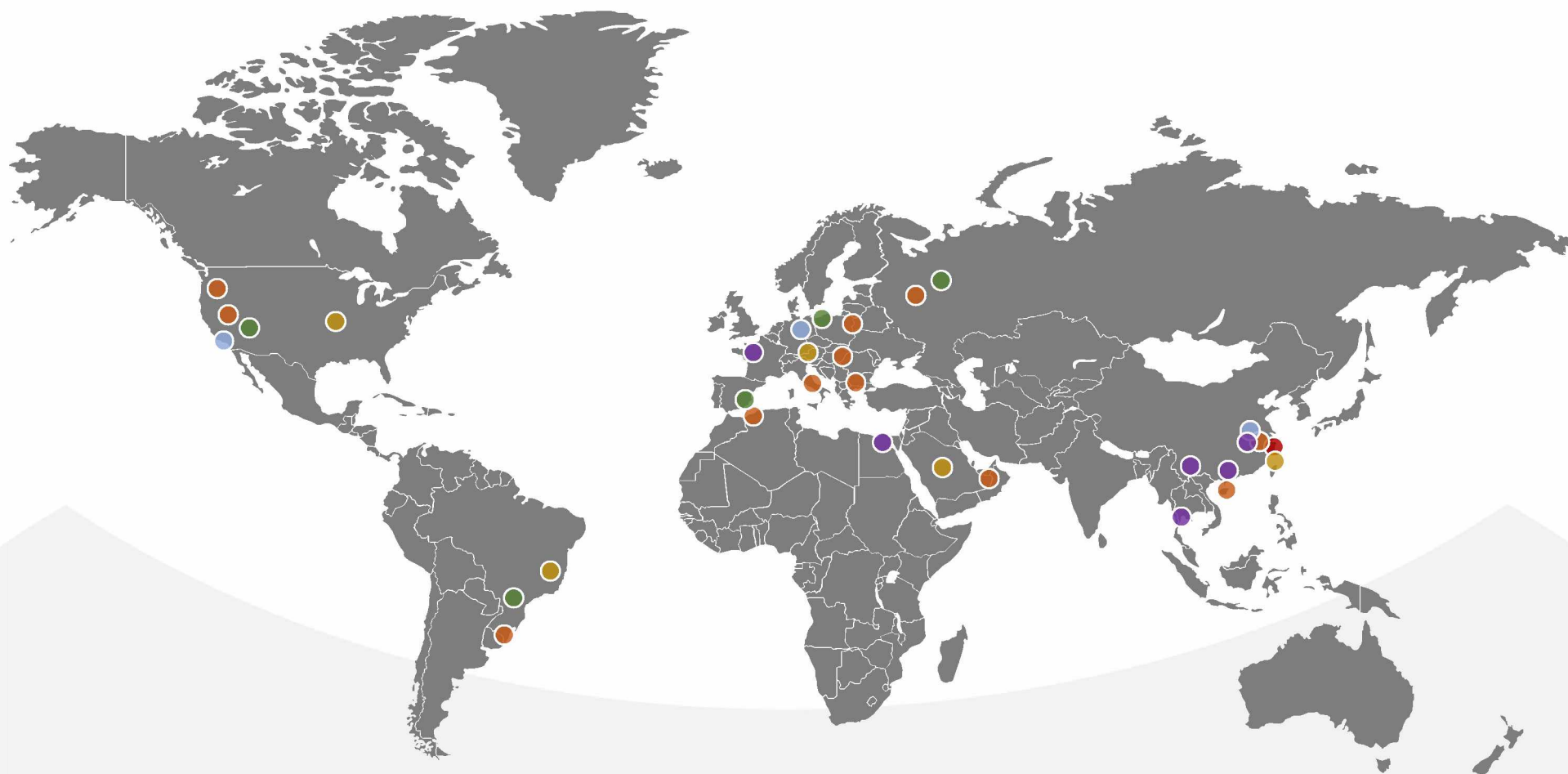
- Начало работы и стартовое инвестирование **(1984-1990)**
- Период целенаправленного развития **(1991-1993)**
- Период масштабного расширения и корпоративного управления **(1994-1996)**
- Период перехода от корпоративной к холдинговой компании **(1997-2002)**
- Период укрепления и расширения деятельности **(2003-2011)**
- Период интеграции ресурсов, реструктуризации и модернизации **(2012-2017)**

CHNT

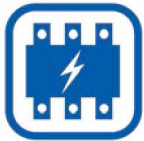


Карта мирового присутствия

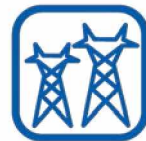
- Международный регион маркетинга и продаж
- Логистический центр
- Заграничный филиал
- Штаб-квартира
- Научно-исследовательский центр
- Производственная база



Направления деятельности корпорации CHINT



Низковольтное
оборудование



Распределение и
передача электроэнергии



Системы автоматизации



Фотоэлектрические
системы



Измерительные приборы



Электроустановочные
изделия



Производство графена
(graphene)



Автоматические
зарядные системы для
автомобилей

Структура и мощности

CHINT сегодня:

CHINT

Chitic > 中自

NOARK

新  华



ASTROENERGY

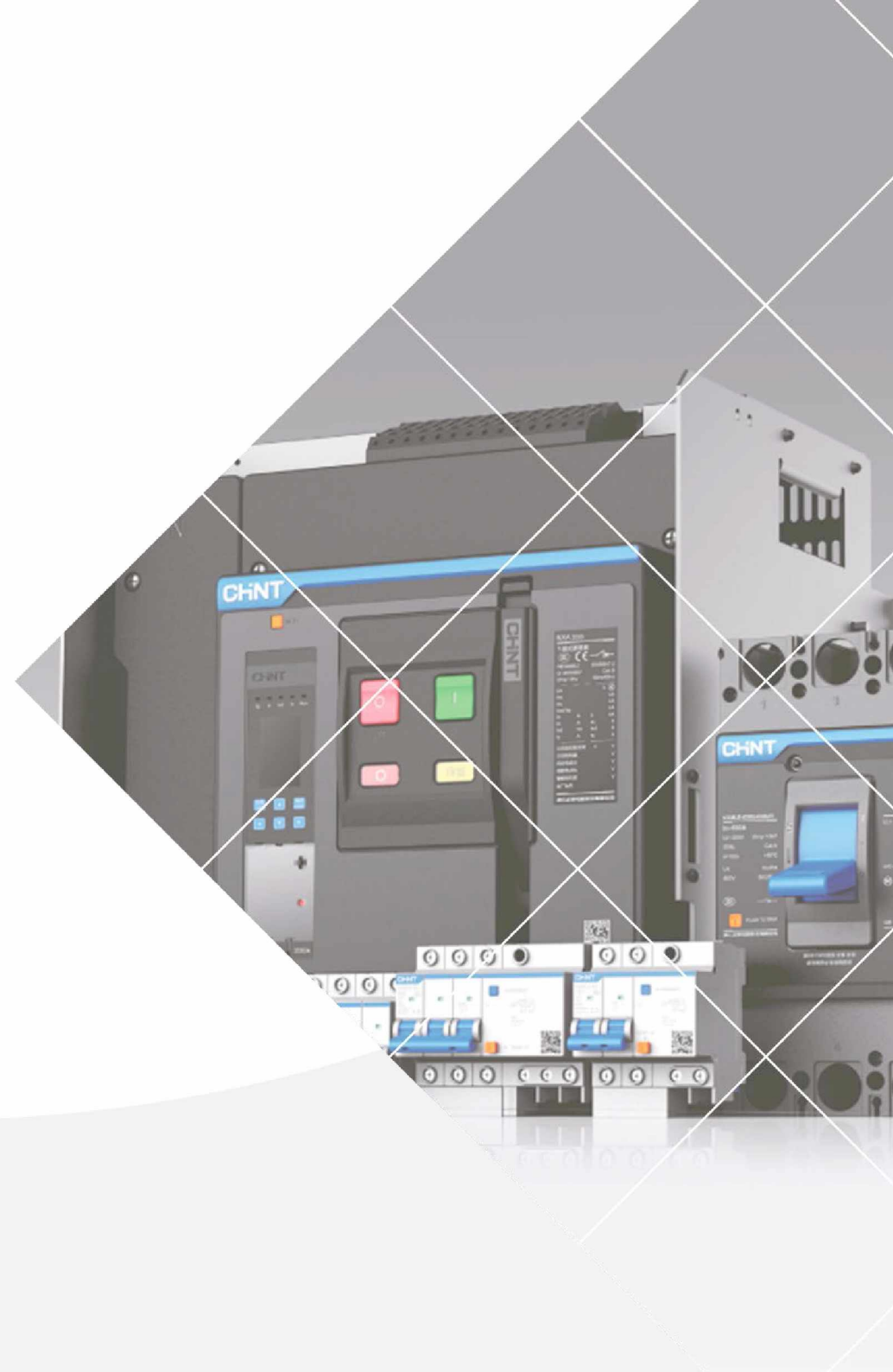
- 3 научно-исследовательских центра
- 7 производственных площадок
- Более 32 000 сотрудников
- Более 20 представительств по всему миру



Низковольтное оборудование

Производство низковольтного оборудования CHINT:

- Занимает 45% общего объема продаж корпорации
- Крупнейший производитель электротехнической продукции в Китае
- №1 в Юго-Восточной Азии по доле рынка
- Специализируется на НИОКР более 100 серий и 10000 модификаций



Высоковольтное оборудование

**Производство высоковольтного
оборудования CHINT:**

- Занимает 25% общего объема продаж корпорации
- Объединяет передовые технологии и высочайшее качество
- Высокий уровень экологической защиты

CHINT



Электроустановочная аппаратура

Производство электроустановочной
аппаратуры, решений для «Умного дома»:

- Занимает 15% общего объема продаж
корпорации
- Новейшие технологии
- Широкий ассортимент изделий



Измерительные приборы

Производство приборов для точного измерения и контроля потребления электричества, газа, воды, тепла и других видов энергии:

— Профессиональный поставщик продукции в области учета для систем государственного уровня

— Общая стоимость активов – 78 млн. долл. США



Солнечные батареи

Подразделение ASTROENERGY – специализируется на исследованиях, передовых разработках и производстве солнечных модулей и комплексных решениях «зеленой» энергетики

- Большой опыт в сфере альтернативной энергетики
- Собственный научно-производственный комплекс с научно-исследовательскими центрами в Германии и Китае



АСУТП

Подразделения Chitic Control Engineering и Xinhua Control Technology - одни из ведущих провайдеров на внутреннем рынке Китая систем автоматизации и дигитализации

— Комплексные решения в области автоматизированных систем управления технологическими процессами, распределенной периферии, промышленных коммуникаций, вибродиагностики и вибромониторинга

— Тысячи реализованных проектов, включая нефтегазовый и химический сектор, легкую, добывающую и металлургическую промышленность, инфраструктурное строительство и электроэнергетику

CHINT



Производство, система контроля качества

Оборудование и материалы, применяемые в
производстве продукции CHINT:



CHINT



Производство, система контроля качества

Производственные отделения CHINT объединяют в себе высочайшее качество и передовые технологии:

- Сборочная линия **JIT (JUST IN TIME)**
- Производственная линия **SMT (Surface Mount Technology)**
- Автоматические намоточные машины
- Автоматические машины по сборке сердечников
- Автоматические линии сборки, калибровки, испытания и проверки характеристик автоматов

CHINT



Производство, система контроля качества

Производственные мощности CHINT:



MCB
1 800 000 полюсов
ежедневно



RCD & RCBO
300 000 полюсов
ежедневно



Contactor
91 000 000 шт.
в год



MCCB
1 700 000 шт.
в год



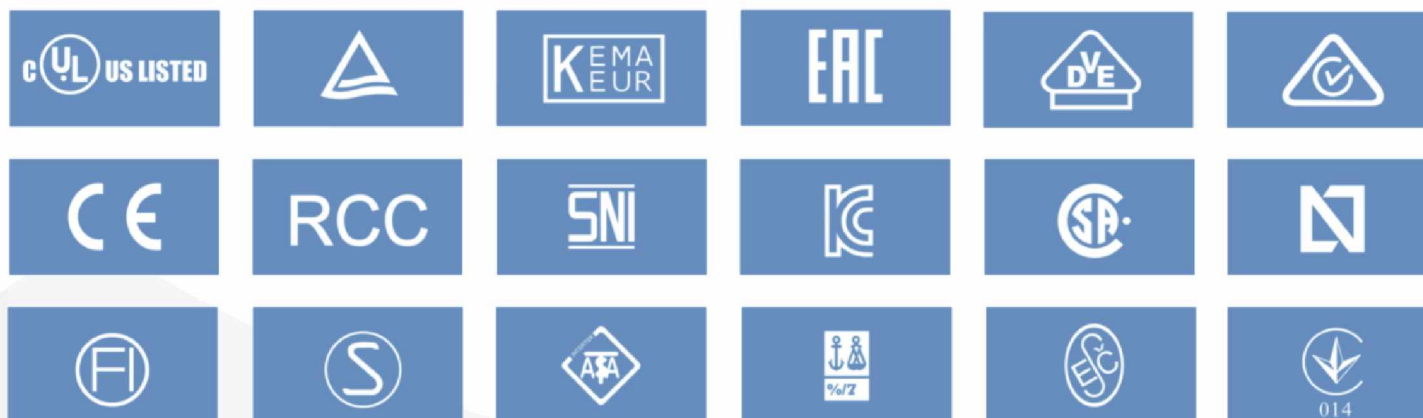
ACB
130 000 шт.
в год

CHINT

Производство, система контроля качества

Продукция CHINT сертифицирована в соответствии с международными стандартами качества:

- UL (США)
- EAC (Таможенный союз)
- TUV (Германия)
- CE (Европейский Союз)
- KEMA (Нидерланды)
- RCC (ЮАР) и т.д.



Товарооборот корпорации CHINT

2010: 3.68 миллиардов долларов

2011: 3.76 миллиардов долларов

2012: 4.03 миллиардов долларов

2013: 5.14 миллиардов долларов

2014: 5.49 миллиардов долларов

2015: 6.44 миллиардов долларов

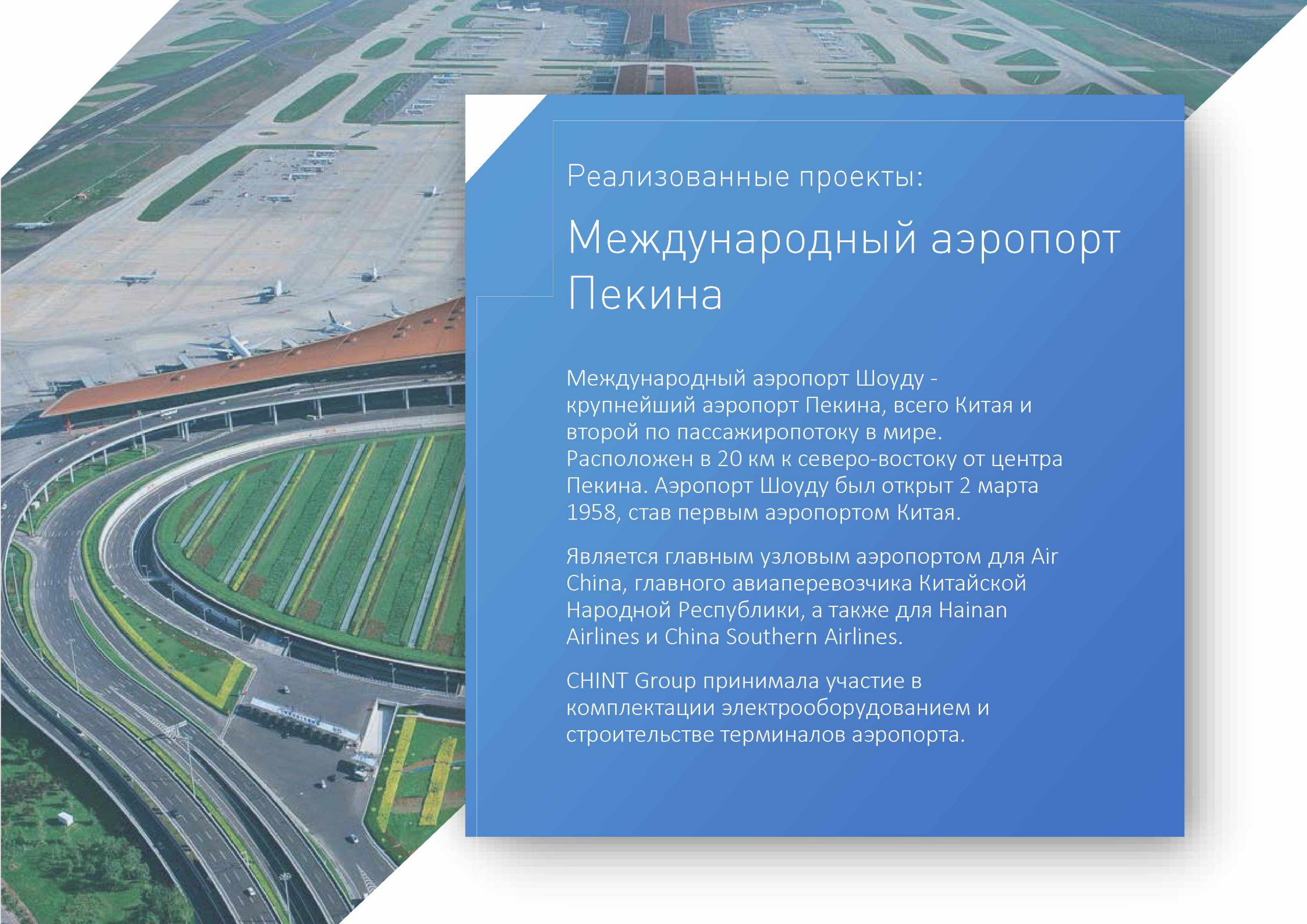
2016: 7.85 миллиардов долларов



Преимущества CHINT

- Солидная история корпорации
- Быстрое развитие и расширение бизнеса
- Широкий ассортимент продукции
- Оптимальное соотношение цены и качества
- Налаженная логистическая система
- Огромный производственный потенциал
- Постоянные инвестиции в разработки
- Профессиональное продвижение на рынке





Реализованные проекты:

Международный аэропорт Пекина

Международный аэропорт Шоуду - крупнейший аэропорт Пекина, всего Китая и второй по пассажиропотоку в мире. Расположен в 20 км к северо-востоку от центра Пекина. Аэропорт Шоуду был открыт 2 марта 1958, став первым аэропортом Китая.

Является главным узловым аэропортом для Air China, главного авиаперевозчика Китайской Народной Республики, а также для Hainan Airlines и China Southern Airlines.

CHINT Group принимала участие в комплектации электрооборудованием и строительстве терминалов аэропорта.



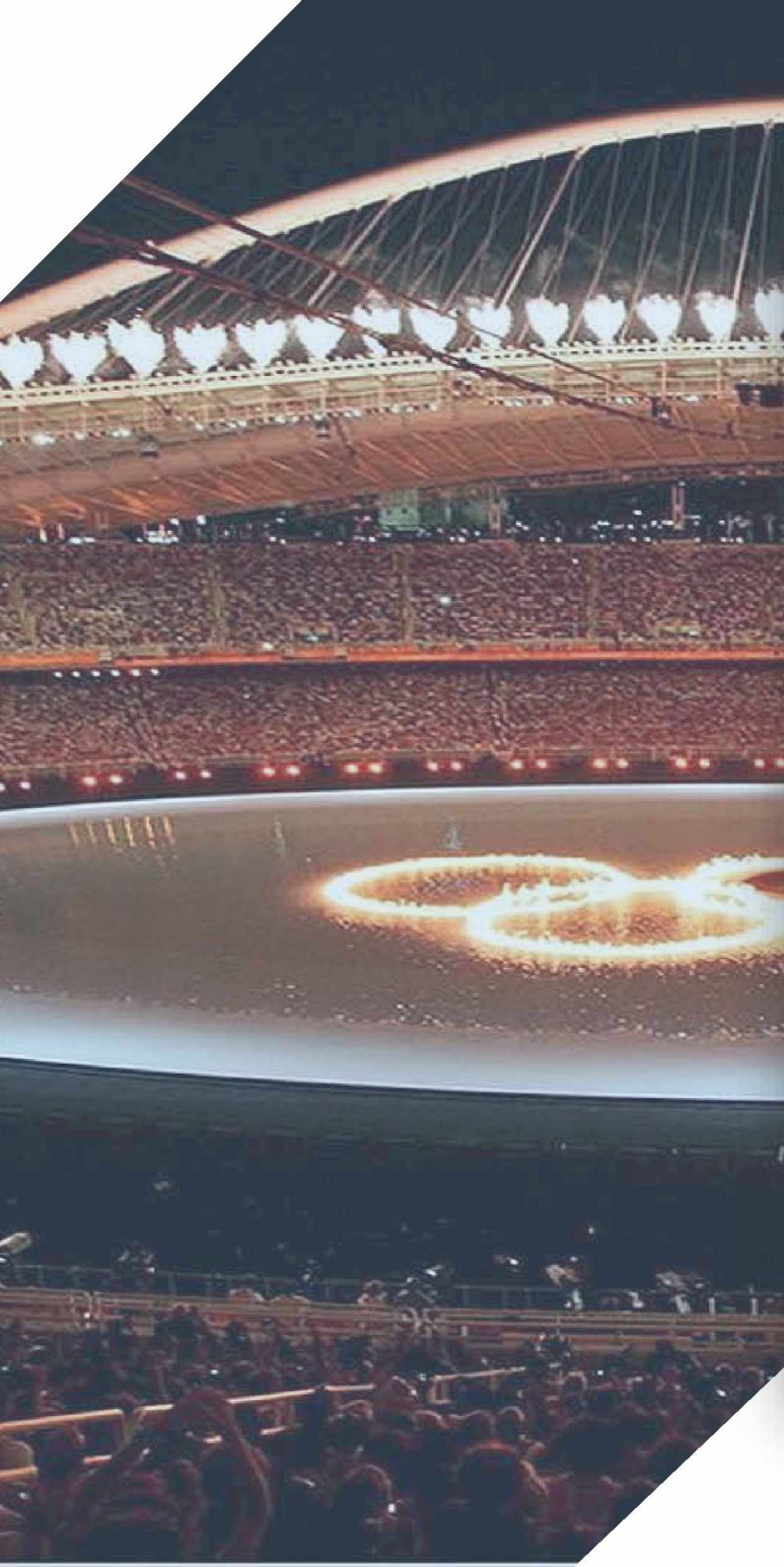
Реализованные проекты:

Космический корабль Женьчжоу-7

Женьчжоу - третья программа космических пилотируемых полётов КНР. Первый пилотируемый полёт корабля «Шэньчжоу-5» Китай произвел в 2003 году.

СНINT Group принимала участие в строительстве объектов инфраструктуры космодрома Цзюцюань.

Проект космической программы Китая - третий пилотируемый космический корабль КНР, запуск которого произошёл 25 сентября 2008 года. Экипаж корабля состоял из трёх человек. Во время орбитального полёта был осуществлён первый выход тайконавта в открытый космос.

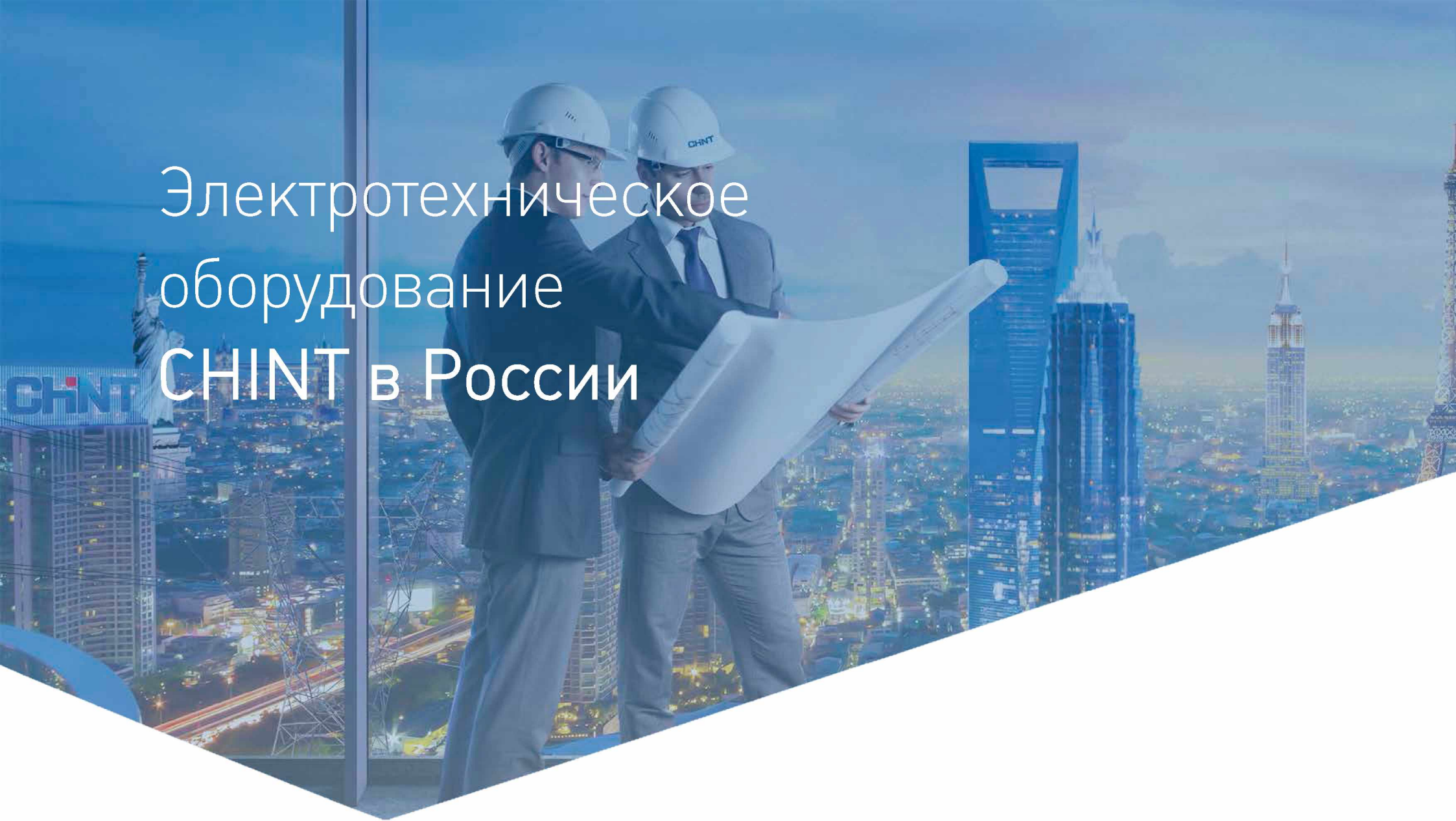


Реализованные проекты:

Инфраструктурные проекты Олимпийских игр 2004 в Греции

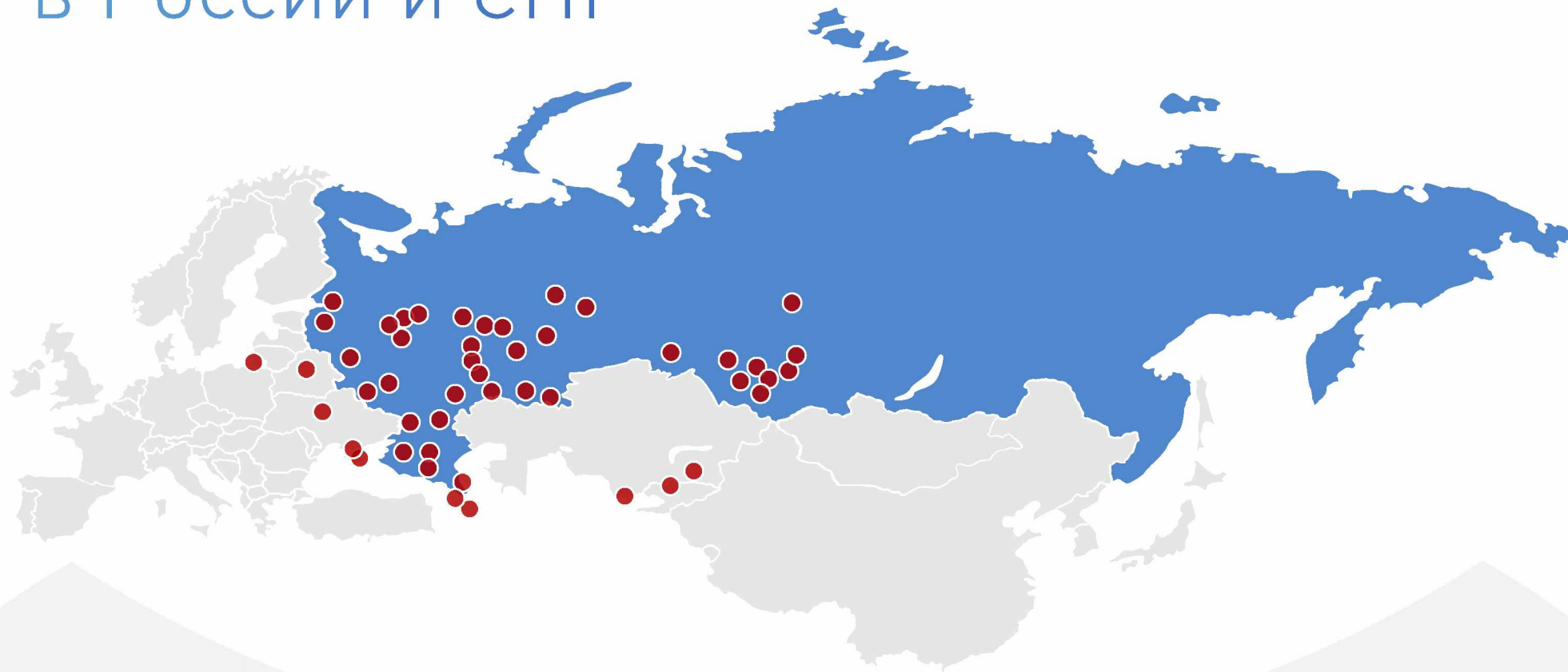
Олимпийские Игры 2004 года проводились в Афинах, Греция, с 13 по 29 августа. В соревнованиях приняли участие 10 625 спортсменов из 201 страны. Всего был разыгран 301 комплект наград в 28 видах спорта. Олимпийские игры посетило 3 875 479 человек.

СНІТ Group принимала участие в строительстве сопутствующих инфраструктурных объектов, а также площадок для выступления спортсменов.



Электротехническое
оборудование
CHINT в России

Карта присутствия в России и СНГ



CHINT

CHINT Присутствует более чем в 50 городах
Российской Федерации

Система логистики



Маркетинговая деятельность

Обучение, шоурум, демонстрация
оборудования

Отдел технической поддержки CHINT Electric на регулярной основе проводит обучающие семинары. Данные мероприятия проводятся на базе дистрибьюторов, конечных заказчиков а также в центральном офисе представительства.

CHINT



Маркетинговая деятельность

Рекламный автомобиль CHINT

Специально для наглядной демонстрации нашей продукции мы разработали передвижной шоурум, в котором собраны образцы самых популярных серий низковольтного оборудования.

CHINT



Маркетинговая деятельность

Участие в выставках

На регулярной основе CHINT Electric принимает участие в различных выставках на территории Российской Федерации и стран СНГ.

CHINT





Реализованные проекты в РФ:

Пивоваренная компания «Балтика»

Одна из самых крупных компаний в России в сфере производства товаров народного потребления, лидер российского рынка пива.

«Балтика-Ростов» - филиал и сбытовое подразделение ОАО «ПК «Балтика». Крупнейший пивоваренный завод юга России, в составе компании с 1998 г.

В эксплуатации:

- автоматические выключатели в литом корпусе NM1, NM8S
- модульные автоматические выключатели NB1
- контакторы NC1, CJ40



Реализованные проекты в РФ:

ОАО «Новошахтинский завод нефтепродуктов»

Нефтеперерабатывающее предприятие в Ростовской области. Входит в состав агропромышленной группы «Юг Руси». Единственный действующий НПЗ в Ростовской области. Завод специализируется на производстве мазута, печного, судового и дизельного топлива, прямогонного бензина. Один из крупнейших налогоплательщиков региона.

В эксплуатации:

- автоматические выключатели в литом корпусе NM8
- модульные автоматические выключатели NB1
- воздушные автоматические выключатели NA1



Реализованные проекты в РФ:

Компания «OTIS» в России

Одна из старейших и крупнейших компаний-производителей подъемного оборудования (эскалаторы, лифты, движущиеся дорожки и т.п.)

ОАО "МОС ОТИС" - российское подразделение компании OTIS, которое занимается производством систем управления лифтовым оборудованием.

В эксплуатации:

— модульные автоматические выключатели NB1, DZ47

A photograph of a large industrial facility, likely a steel mill, with a complex network of pipes, walkways, and structural steel against a blue sky with light clouds. The image is partially obscured by a blue overlay on the right side.

Реализованные проекты в РФ:

ПАО «Магнитогорский металлургический комбинат»

Входит в число крупнейших мировых производителей стали и занимает лидирующие позиции среди предприятий черной металлургии России. Активы компании в России представляют собой крупный металлургический комплекс с полным производственным циклом, начиная с подготовки железорудного сырья и заканчивая глубокой переработкой черных металлов.

В эксплуатации:

— комплектные распределительные устройства (КРУ) КYN28A-12



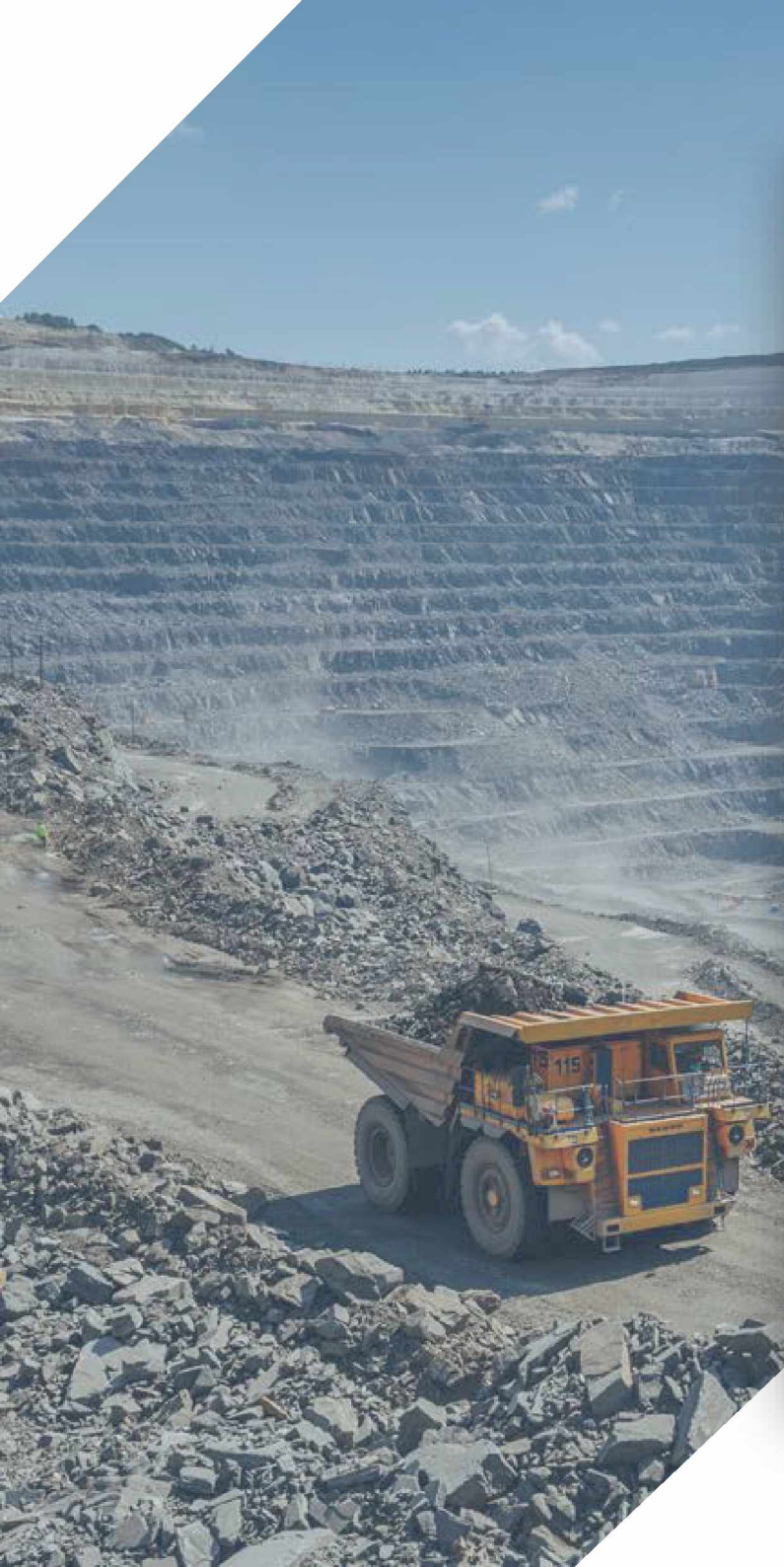
Реализованные проекты в РФ:

АО «НПО «Тепломаш»

Один из старейших и крупнейших Заводов - производителей различных видов теплового, вентиляционного и климатического оборудования. Оборудование «Тепломаш» заслужило у потребителей репутацию надежной техники, которая может работать длительное время при минимальной потребности в техобслуживании.

В эксплуатации:

— контакторы NC6, NC1



Реализованные проекты в РФ:

ООО УК «МЕТАЛЛОИНВЕСТ»

Мировой лидер в производстве товарного горячебрикетированного железа, крупнейшая железорудная компания в России и СНГ, один из региональных производителей высококачественной стали.

В горнорудный сегмент Компании входят Лебединский и Михайловский горно-обогатительные комбинаты — два крупнейших комбината по добыче и переработке железной руды в России по объему выпускаемой продукции.

В эксплуатации:

- воздушные автоматические выключатели NA1
- модульные автоматические выключатели NB1, DZ47

Почему CHINT?

Автоматизированное производство, большие объемы, отсутствие накрутки за бренд и отлаженная логистика гарантируют доступные цены.

- Крупнейший производитель электротехники в Азиатско-Тихоокеанском регионе
- 33 года производства, 26 лет на американском рынке и 6 лет на российском
- Международные сертификаты качества: ГОСТ, UL, CEVES, VDE, FI, KEMA
- 100% изделий проходит испытания после производства

CHINT

Стратегический план CHINT в России

01 Вывод бренда CHINT на рынок России (завершен)

Экспорт продукции CHINT через российских партнеров, проектные продажи

02 Создание дистрибьюторской сети в России (настоящее время)

Закупка продукции CHINT через дочернюю российскую компанию ООО «Чинт Электрик», увеличение пула дистрибьюторов, расширение регионального присутствия, усиление маркетинговой активности

03 Локализация (по плану)

Местное производство, развитие направления НИОКР, расширение представительства и увеличение количества персонала